



**MUNICIPALIDAD
DE VILLARRICA**

**RENDICIÓN DE CUENTAS PÚBLICAS -
OBRAS**

Ingresos

Total Ingresos al 30/06/2022 **12.310.866.140 Gs.**

• Recursos Propios **9.378.880.600 Gs.**

• Transferencias de Fonacide Alimentación **160.378.207 Gs.**

• Transferencias de Fonacide Obras **374.215.818 Gs.**

• Transferencias Royalties **2.140.848.397 Gs.**

• Transferencias Juegos de Azar **122.673.637 Gs.**

• Saldo Inicial de Caja **133.869.481 Gs.**

Gastos Ejecutados

GASTOS EJECUTADOS AL 30/06/2022	6.680.482.236 Gs.
• SERVICIOS PERSONALES	3.608.756.844 Gs.
• SERVICIOS NO PERSONALES	285.462.070 Gs.
• BIENES DE CONSUMO	377.448.120 Gs.
• AMORTIZACION E INTERES DE PRESTAMO	133.554.968 Gs.
• OTROS GASTOS	895.501.617 Gs.
• CONSTRUCCIONES FONACIDE	175.723.254 Gs.
• CONSTRUCCIONES ROYALTIES	136.368.819 Gs.
• ADQUISICION DE EQUIPOS Y HERRAMIENTAS	39.000.000 Gs.
• EQUIPOS DE OFICINA Y COMPUTACION	11.522.091 Gs.
• APORTE A COMISIONES	26.000.000 Gs.
• HACIENDA	473.034.866 Gs.
• GOBERNACION	447.529.697 Gs.
• CATASTRO	2.082.500 Gs.
• OPACI	43.497.390 Gs.
• INDEMNIZACIONES	25.000.000 Gs.

Gastos Pagados con Recursos

GASTOS 2021 PAGADOS CON RECURSOS 2022	1.558.991.085 Gs.
• DIETA Y BONIFICACIONES CONSEJALES	440.000.000 Gs.
• CAJA DE JUBILACIONES	41.964.300 Gs.
• JORNALES	768.140.964 Gs.
• HONORARIOS	28.130.000 Gs.
• SERVICIOS	101.137.810 Gs.
• BIENES DE CONSUMO E INSUMOS	91.825.311 Gs.
• PAGO DE DEUDA CLYFSA	87.792.700 Gs.

Saldos Bancarios Recursos Ordinarios y Saldos Bancarios Transferencias

SALDOS BANCARIOS RECURSOS ORDINARIOS AL 30/06/2022 1.488.500.543 Gs.

- Recaudaciones a Depositar 30/06/2022 50.592.248 Gs.
- RECURSOS ORDINARIOS 1.437.908.295 Gs.

SALDOS BANCARIOS TRANSFERENCIAS AL 30/06/2022 2.582.892.276 Gs.

- FONACIDE ALIMENTACION ESCOLAR 266.982.708 Gs.
- FONACIDE 204.305.801 Gs.
- ROYALTIES 1.949.257.249 Gs.
- APORTES TAIWAN 4.200.573 Gs.
- BANCO ITAU CUENTA BONOS 6.608.920 Gs.
- JUEGOS DE AZAR 151.537.025 Gs.

DEUDAS DE LA ADMINISTRACION ANTERIOR

DEUDAS A OCTUBRE 2021	SALDO DE LA DEUDA	PAGOS HASTA 30/06/2022
• DEUDA JUDICIALIZADA CLYFSA	1.749.034.735 Gs.	86.138.000 Gs.
• JORNALES	38.508.221 Gs.	258.976.000 Gs.
• PERSONAL NOMBRADO	109.975.075 Gs.	247.045.767 Gs.
• PROFESORES ESC. DE ARTE	41.800.000 Gs.	22.900.000 Gs.
• CONCEJALES	39.000.000 Gs.	567.000.000 Gs.
• ALEJANDRO AGUILERA	-	86.866.667 Gs.
• ESSAP	2.990.871.979 Gs.	-
• COPACO	43.067.393 Gs.	-
• CAJA DE JUBILACIONES DEUDA A OCTUBRE	1.054.565.613 Gs.	26.924.000 Gs.
• BANCO CONTINENTAL PRESTAMO- REFINANCIDADO	502.481.437 Gs.	123.360.651 Gs.
• BONOS	2.808.711.233 Gs.	-
• OPACI	115.417.130 Gs.	83.611.095 Gs.
• FACTURAS VARIAS (SIN DOCUMENTOS)	486.295.860 Gs.	69.992.363 Gs.
• DEPOSITO A HACIENDA SETIEMBRE Y OCTUBRE	-	51.897.433 Gs.
• DEPOSITO A GOBERNACION SETIEMBRE Y OCTUBRE	-	2.421.880 Gs.
• DEPOSITO AL SERVICIO NACIONAL DE CATASTRO	-	7.701.241 Gs.
TOTALES	9.979.728.676 Gs.	1.634.835.097 Gs.

Lista de Obras Ejecutadas- Llamados

ITEM	OBRA	UBICACIÓN	UNIDA D	CANTIDA D	FUENTE DE FINANCIACIO N RYALTIES	FUENTE DE FINANCIACIÓN ONACIDE	ESTADO
1	PAVIMENTO EMPEDRADO BARRIO SAN MIGUEL	CALLE CORTA CONT. DE MCAL ESTIGARRIBIA Y GRAL ROA.	M2	580,00	77.759.745,00		TERMINADO
2	PAVIMENTO ENRIPIADO	CAMINO YATAITY- VILLARRICA. COMPAÑIA LOMA BARRETO	ML	1.400,00	132.885.000,00		TERMINADO
3	PAVIMENTO EMPEDRADO	CALLE PRINCIPAL COLONIA 14 DE MAYO FRENTE A LA ESCUELA N°1,375 SAN ISIDRO LABRADOR	M2	2.100,00	159.600.000,00	159.600.000,00	EN ETAPA DE RECEPCION
4	REFACCION DE BLOQUE DE 2 AULAS PLANTA LAT - COLEGIO NACIONAL LOMAS VALENTINAS.	25 DE NOVIEMBRE E/ GRAL DUARTE Y BVAR D PILCOMAYO				110.173.872	EN CONSTRUCCION
5	PAVIMENTO EMPEDRADO	CALLE ACCESO A ORATORIO SAN ISIDRO LABRADOR - SANTA LUCIA	M2	517,10	75.194.595,00		EN CONSTRUCCION
6	CONJUNTO ESCULTORICO NIÑO/ CARPINCHO/ PALOMA	PARQUE MANUEL ORTIZ GUERRRO	GI	1,00	20.000.000,00		TERMINADO

**Obras con los
recursos del
Fonacide y
Royalties**

Royalties y Fonacide

Empedrado Barrio San Miguel



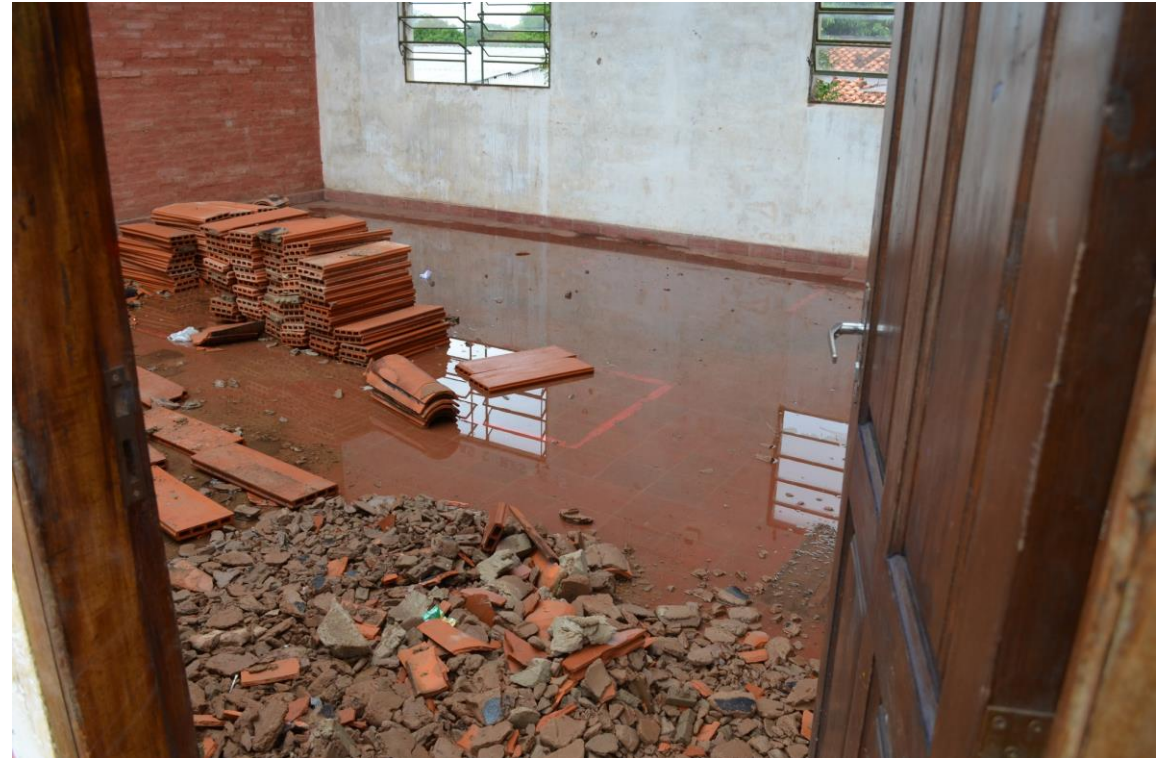
Pavimento Enripiado Camino Yataity- Villarrica Compañía Loma Barreto



Pavimento Empedrado Calle Principal Colonia 14 de Mayo Frente a la Escuela N° 1.375 San Isidro Labrador



Refacción de bloques de dos aulas- Colegio Nacional Lomas Valentina



Antes

Refacción de bloques de dos aulas- Colegio Nacional Lomas Valentina



Actualidad

Empedrado Calle Acceso a Oratorio, San Isidro Labrador - Antes



Empedrado Calle Acceso a Oratorio, San Isidro Labrador - Actualidad



Conjunto escultórico niño/carpincho/ paloma – Parque Manuel Ortiz Guerrero



Finalizado

Departamento de Obras

Canalización en Fracción Santa Lucía



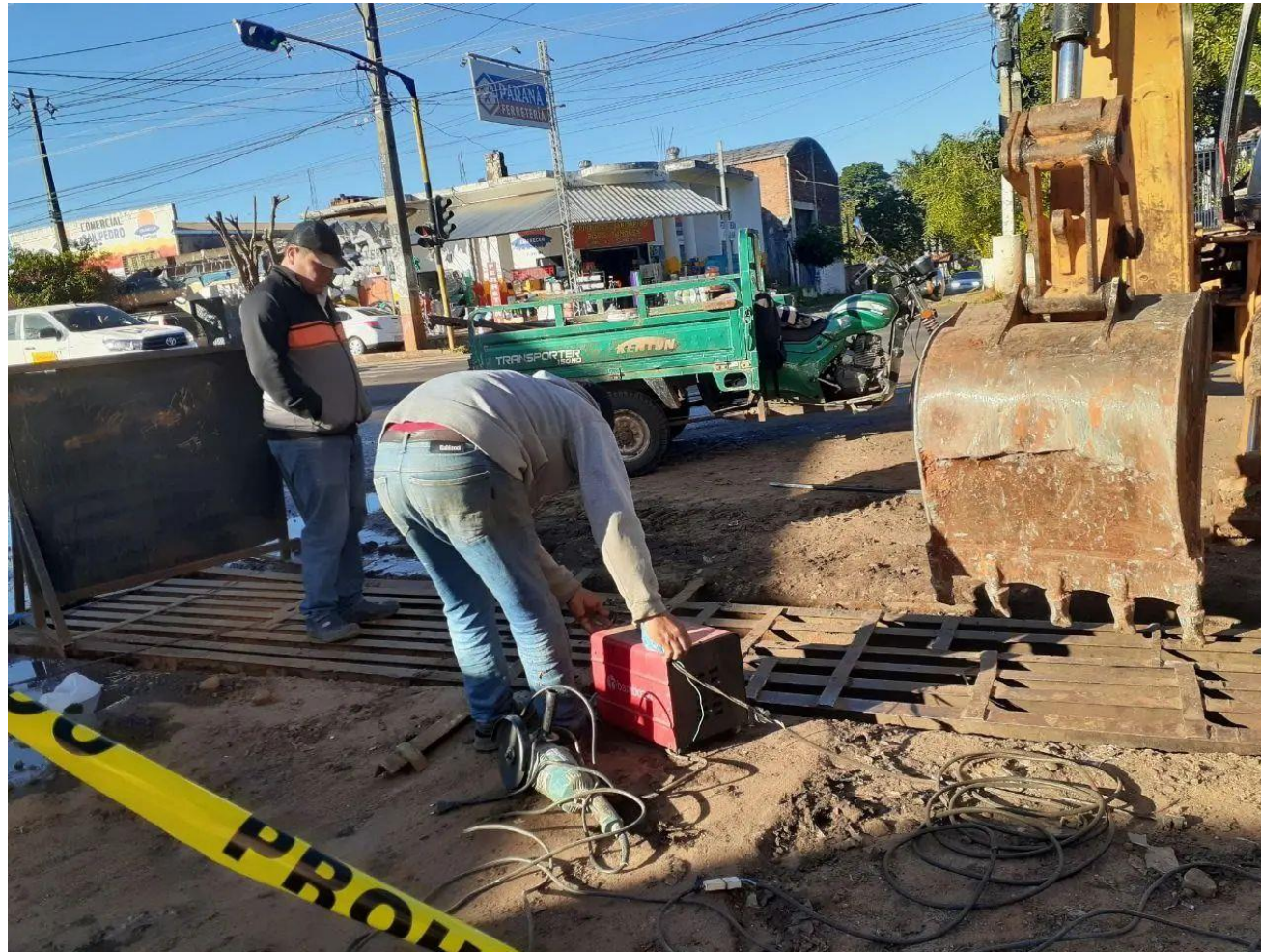
Mantenimiento de Camino – Compañía Rosado



Levantamiento y reparación de empedrado en el barrio Don Bosco

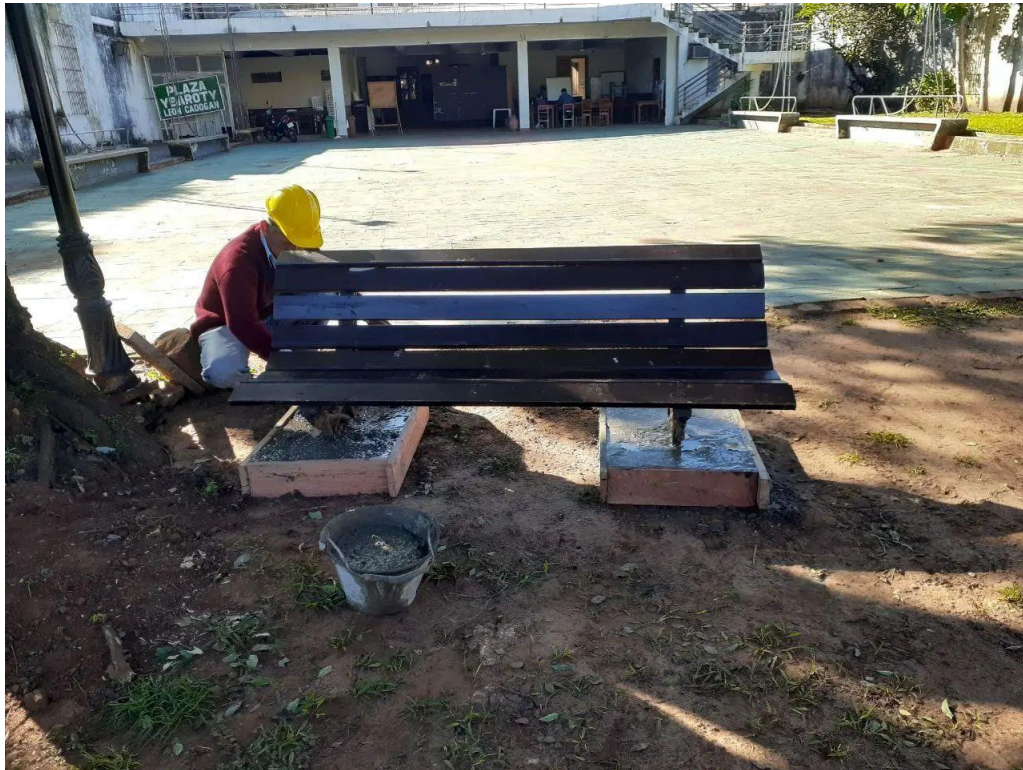


Limpieza de canales ruta 8



Refracción del Centro Español

Antes



Refracción Centro Español

Actualidad



Reparación de muro Ruta 8



Mantenimiento de Calle - Compañía Peruleromi



Limpieza y Canalización del arroyo Paso Pe



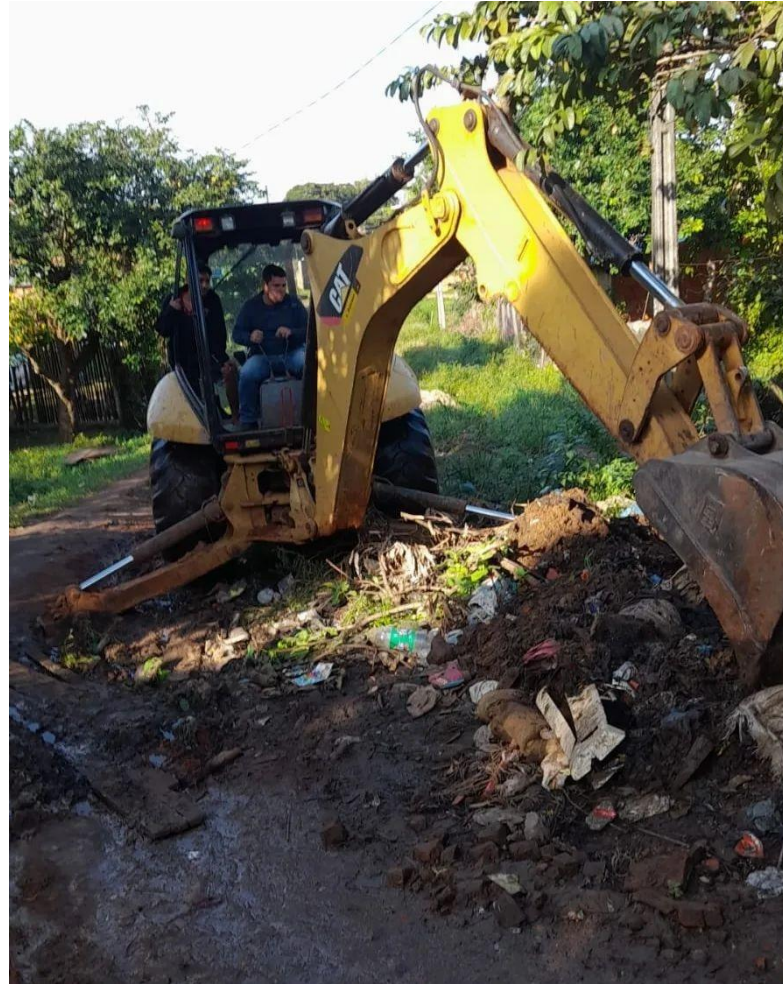
Levantamiento y Arreglo de empedrado en la calle Colon



Bacheo con asfalto frio al costado del mercado municipal numero 2



Limpeza y Canalización barrio San Miguel – Calle Corta



Limpeza de Canal y reparación de muro de contención - Suliman, Compañía Lemos, Cañada San Juan, Santa Librada



Reparación caminero Parque Manuel Ortiz Guerrero, y reparación de cañería en la terminal



Construcción de muro y adecuación de empedrado – Estero Bellaco entre Estados Unidos y Libertad





**MUNICIPALIDAD
DE VILLARRICA**

**RENDICIÓN DE CUENTAS PÚBLICAS -
OBRAS**